

# Données locales



Paru le : 29/09/2021

## Dossier complet

Commune de Saint-Sauveur (31516)

### Évolution et structure de la population en 2018

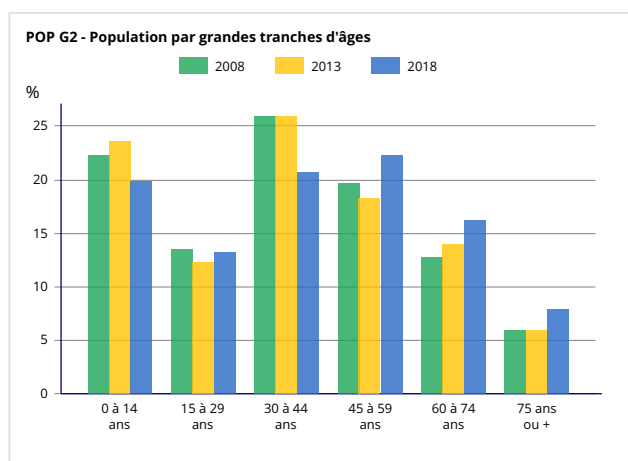
Commune de Saint-Sauveur (31516)

#### POP T0 - Population par grandes tranches d'âges

	2008	%	2013	%	2018	%
<b>Ensemble</b>	<b>1 705</b>	<b>100,0</b>	<b>1 789</b>	<b>100,0</b>	<b>1 768</b>	<b>100,0</b>
0 à 14 ans	379	22,2	422	23,6	349	19,8
15 à 29 ans	230	13,5	220	12,3	235	13,3
30 à 44 ans	442	25,9	464	25,9	366	20,7
45 à 59 ans	335	19,7	326	18,2	392	22,2
60 à 74 ans	218	12,8	251	14,0	287	16,2
75 ans ou plus	101	5,9	105	5,9	139	7,9

Sources : Insee, RP2008, RP2013 et RP2018, exploitations principales, géographie au 01/01/2021.

#### POP G2 - Population par grandes tranches d'âges



Sources : Insee, RP2008, RP2013 et RP2018, exploitations principales, géographie au 01/01/2021.

#### POP T1 - Population en historique depuis 1968

	1968(*)	1975(*)	1982	1990	1999	2008	2013	2018
Population	538	912	1 093	1 159	1 309	1 705	1 789	1 768
Densité moyenne (hab/km <sup>2</sup> )	76,4	129,5	155,3	164,6	185,9	242,2	254,1	251,1

(\*) 1967 et 1974 pour les DOM

Les données proposées sont établies à périmètre géographique identique, dans la géographie en vigueur au 01/01/2021.

Sources : Insee, RP1967 à 1999 dénombremments, RP2008 au RP2018 exploitations principales.

## POP T2M - Indicateurs démographiques en historique depuis 1968

	1968 à 1975	1975 à 1982	1982 à 1990	1990 à 1999	1999 à 2008	2008 à 2013	2013 à 2018
Variation annuelle moyenne de la population en %	7,9	2,6	0,7	1,4	3,0	1,0	-0,2
<i>due au solde naturel en %</i>	0,8	0,3	0,3	0,2	0,8	0,8	0,4
<i>due au solde apparent des entrées sorties en %</i>	7,1	2,3	0,4	1,2	2,1	0,2	-0,6
Taux de natalité (‰)	15,6	10,4	10,0	9,0	14,9	12,9	9,2
Taux de mortalité (‰)	7,6	7,5	6,8	7,3	6,5	5,1	5,4

Les données proposées sont établies à périmètre géographique identique, dans la géographie en vigueur au 01/01/2021.  
Sources : Insee, RP1968 à 1999 dénombremements, RP2008 au RP2018 exploitations principales - État civil.

## POP T3 - Population par sexe et âge en 2018

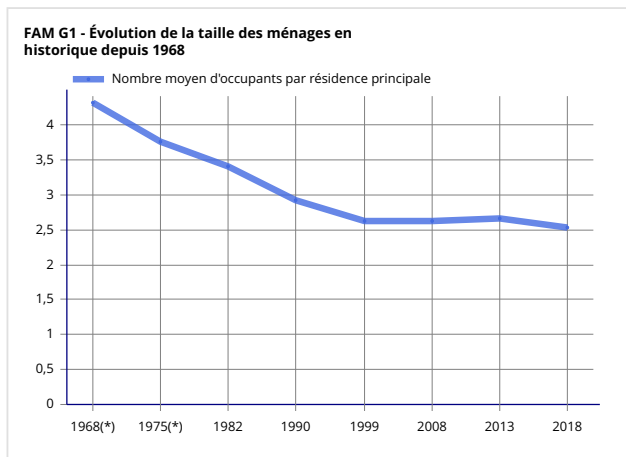
	Hommes	%	Femmes	%
<b>Ensemble</b>	<b>885</b>	<b>100,0</b>	<b>883</b>	<b>100,0</b>
0 à 14 ans	163	18,4	186	21,1
15 à 29 ans	125	14,1	110	12,4
30 à 44 ans	183	20,6	183	20,7
45 à 59 ans	211	23,9	181	20,5
60 à 74 ans	140	15,9	147	16,6
75 à 89 ans	62	7,0	63	7,1
90 ans ou plus	1	0,1	13	1,5
0 à 19 ans	219	24,8	237	26,8
20 à 64 ans	515	58,2	472	53,5
65 ans ou plus	151	17,1	174	19,7

Source : Insee, RP2018 exploitation principale, géographie au 01/01/2021.

## Couples - Familles - Ménages en 2018

Commune de Saint-Sauveur (31516)

### FAM G1 - Évolution de la taille des ménages en historique depuis 1968

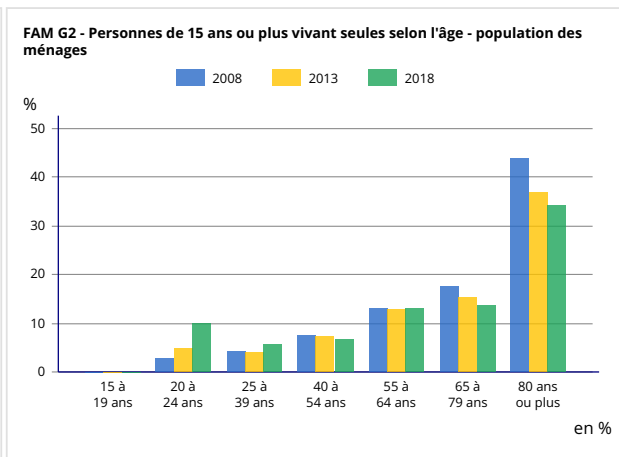


(\*) 1967 et 1974 pour les DOM

Les données proposées sont établies à périmètre géographique identique, dans la géographie en vigueur au 01/01/2021.

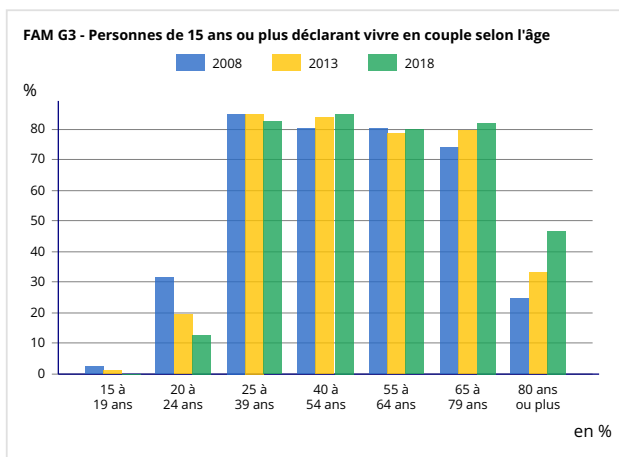
Sources : Insee, RP1967 à 1999 dénombrements, RP2008 au RP2018 exploitations principales.

### FAM G2 - Personnes de 15 ans ou plus vivant seules selon l'âge - population des ménages



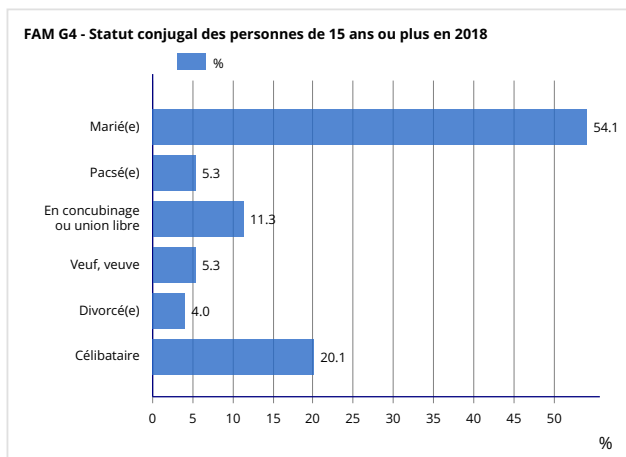
Sources : Insee, RP2008, RP2013 et RP2018, exploitations principales, géographie au 01/01/2021).

### FAM G3 - Personnes de 15 ans ou plus déclarant vivre en couple selon l'âge



Sources : Insee, RP2008, RP2013 et RP2018, exploitations principales, géographie au 01/01/2021.

### FAM G4 - Statut conjugal des personnes de 15 ans ou plus en 2018



Source : Insee, RP2018 exploitation principale, géographie au 01/01/2021.

## Logement en 2018

Commune de Saint-Sauveur (31516)

### LOG T1 - Évolution du nombre de logements par catégorie en historique depuis 1968

	1968(*)	1975(*)	1982	1990	1999	2008	2013	2018
<b>Ensemble</b>	<b>146</b>	<b>275</b>	<b>365</b>	<b>417</b>	<b>511</b>	<b>672</b>	<b>704</b>	<b>745</b>
Résidences principales	123	240	320	389	491	648	670	698
Résidences secondaires et logements occasionnels	14	10	14	9	6	5	7	3
Logements vacants	9	25	31	19	14	19	27	44

(\*) 1967 et 1974 pour les DOM

Les données proposées sont établies à périmètre géographique identique, dans la géographie en vigueur au 01/01/2021.

Sources : Insee, RP1967 à 1999 dénombrements, RP2008 au RP2018 exploitations principales.

### LOG T2 - Catégories et types de logements

	2008	%	2013	%	2018	%
<b>Ensemble</b>	<b>672</b>	<b>100,0</b>	<b>704</b>	<b>100,0</b>	<b>745</b>	<b>100,0</b>
Résidences principales	648	96,5	670	95,1	698	93,7
Résidences secondaires et logements occasionnels	5	0,8	7	1,0	3	0,4
Logements vacants	19	2,8	27	3,9	44	5,9
<i>Maisons</i>	597	88,8	625	88,8	671	90,1
<i>Appartements</i>	35	5,2	45	6,3	43	5,7

Sources : Insee, RP2008, RP2013 et RP2018, exploitations principales, géographie au 01/01/2021 .

### LOG T3 - Résidences principales selon le nombre de pièces

	2008	%	2013	%	2018	%
<b>Ensemble</b>	<b>648</b>	<b>100,0</b>	<b>670</b>	<b>100,0</b>	<b>698</b>	<b>100,0</b>
1 pièce	22	3,3	7	1,1	4	0,6
2 pièces	27	4,1	33	5,0	34	4,8
3 pièces	60	9,2	78	11,6	80	11,5
4 pièces	208	32,2	184	27,5	205	29,3
5 pièces ou plus	331	51,1	367	54,8	375	53,7

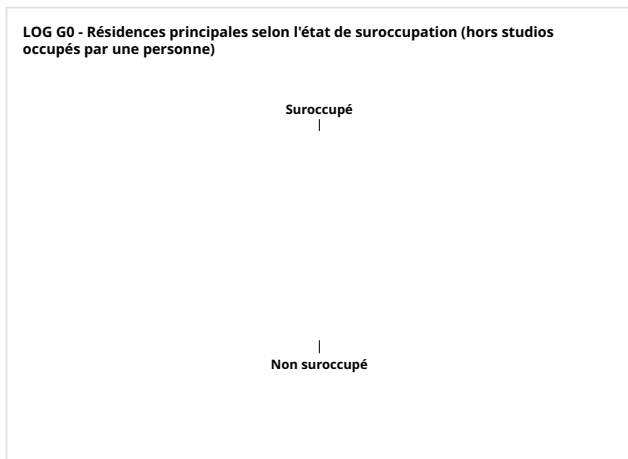
Sources : Insee, RP2008, RP2013 et RP2018, exploitations principales, géographie au 01/01/2021.

### LOG T4 - Nombre moyen de pièces des résidences principales

	2008	2013	2018
<b>Ensemble des résidences principales</b>	<b>4,6</b>	<b>4,7</b>	<b>4,7</b>
Maison	4,9	5,0	4,9
Appartement	2,9	2,8	2,7

Sources : Insee, RP2008, RP2013 et RP2018, exploitations principales, géographie au 01/01/2021.

## LOG G0 - Résidences principales selon l'état de suroccupation (hors studios occupés par une personne)



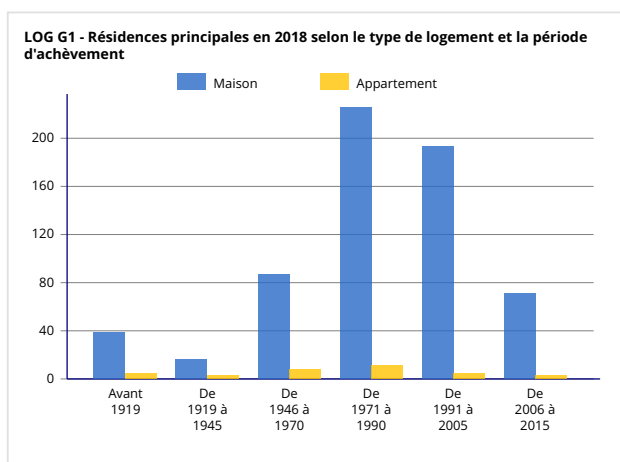
Source : Insee, RP2018 exploitation complémentaire, géographie au 01/01/2021.

## LOG T5 - Résidences principales en 2018 selon la période d'achèvement

	Nombre	%
<b>Résidences principales construites avant 2016</b>	<b>694</b>	<b>100,0</b>
Avant 1919	43	6,2
De 1919 à 1945	20	2,8
De 1946 à 1970	95	13,7
De 1971 à 1990	237	34,2
De 1991 à 2005	223	32,2
De 2006 à 2015	75	10,8

Source : Insee, RP2018 exploitation principale, géographie au 01/01/2021.

## LOG G1 - Résidences principales en 2018 selon le type de logement et la période d'achèvement



Résidences principales construites avant 2016.

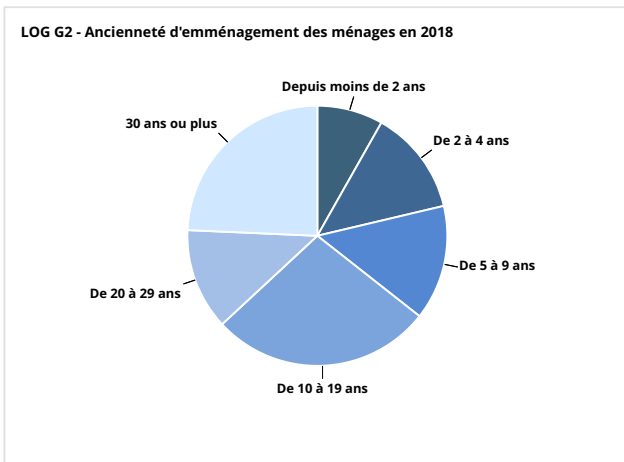
Source : Insee, RP2018 exploitation principale, géographie au 01/01/2021.

## LOG T6 - Ancienneté d'emménagement dans la résidence principale en 2018

	Nombre de ménages	Part des ménages en %	Population des ménages	Nombre moyen de pièces par	
				logement	personne
<b>Ensemble</b>	<b>698</b>	<b>100,0</b>	<b>1 768</b>	<b>4,7</b>	<b>1,9</b>
Depuis moins de 2 ans	57	8,2	132	3,8	1,7
De 2 à 4 ans	91	13,1	250	4,4	1,6
De 5 à 9 ans	100	14,3	280	4,5	1,6
10 ans ou plus	449	64,4	1 106	5,0	2,0

Source : Insee, RP2018 exploitation principale, géographie au 01/01/2021.

## LOG G2 - Ancienneté d'emménagement des ménages en 2018



Source : Insee, RP2018 exploitation principale, géographie au 01/01/2021.

## LOG T7 - Résidences principales selon le statut d'occupation

	2008		2013		2018			
	Nombre	%	Nombre	%	Nombre	%	Nombre de personnes	Ancienneté moyenne d'emménagement en année(s)
<b>Ensemble</b>	<b>648</b>	<b>100,0</b>	<b>670</b>	<b>100,0</b>	<b>698</b>	<b>100,0</b>	<b>1 768</b>	<b>18,6</b>
Propriétaire	495	76,4	549	82,0	580	83,0	1 482	21,0
Locataire	142	22,0	110	16,5	107	15,4	261	6,6
<i>dont d'un logement HLM loué vide</i>	21	3,2	0	0,0	0	0,0	0	
Logé gratuitement	10	1,6	10	1,5	11	1,6	25	13,2

Sources : Insee, RP2008, RP2013 et RP2018, exploitations principales, géographie au 01/01/2021.

## LOG T8M - Confort des résidences principales

	2008	%	2013	%	2018	%
<b>Ensemble</b>	<b>648</b>	<b>100,0</b>	<b>670</b>	<b>100,0</b>	<b>698</b>	<b>100,0</b>
<i>Salle de bain avec baignoire ou douche</i>	640	98,7	653	97,6	689	98,7
<i>Chauffage central collectif</i>	25	3,8	3	0,5	3	0,4
<i>Chauffage central individuel</i>	252	38,9	224	33,4	261	37,4
<i>Chauffage individuel "tout électrique"</i>	269	41,6	317	47,4	340	48,7

Sources : Insee, RP2008, RP2013 et RP2018, exploitations principales, géographie au 01/01/2021.

## LOG T9 - Équipement automobile des ménages

	2008	%	2013	%	2018	%
<b>Ensemble</b>	<b>648</b>	<b>100,0</b>	<b>670</b>	<b>100,0</b>	<b>698</b>	<b>100,0</b>
<b>Au moins un emplacement réservé au stationnement</b>	<b>565</b>	<b>87,1</b>	<b>558</b>	<b>83,4</b>	<b>618</b>	<b>88,6</b>
<b>Au moins une voiture</b>	<b>596</b>	<b>91,9</b>	<b>640</b>	<b>95,6</b>	<b>667</b>	<b>95,5</b>
1 voiture	244	37,6	226	33,7	238	34,0
2 voitures ou plus	352	54,3	414	61,9	429	61,4

Sources : Insee, RP2008, RP2013 et RP2018, exploitations principales, géographie au 01/01/2021.

# Diplômes - Formation en 2018

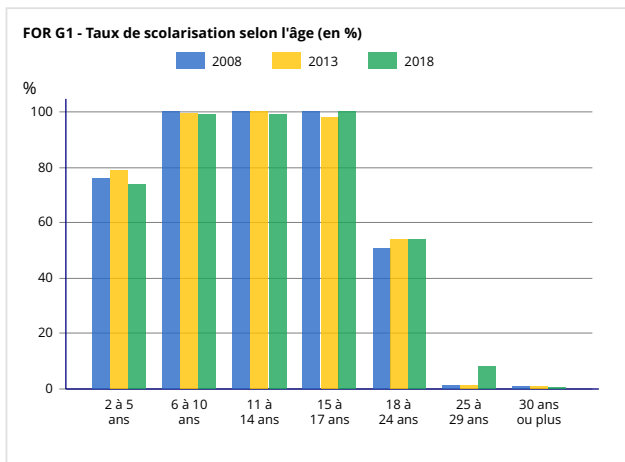
Commune de Saint-Sauveur (31516)

## FOR T1 - Scolarisation selon l'âge et le sexe en 2018

	Ensemble	Population scolarisée	Part de la population scolarisée en %		
			Ensemble	Hommes	Femmes
2 à 5 ans	79	58	73,9	74,3	73,4
6 à 10 ans	118	117	99,2	100,0	98,3
11 à 14 ans	120	119	99,2	98,0	100,0
15 à 17 ans	75	75	100,0	100,0	100,0
18 à 24 ans	95	51	53,8	50,4	60,3
25 à 29 ans	64	5	8,0	0,0	13,6
30 ans ou plus	1 184	3	0,3	0,0	0,5

Source : Insee, RP2018 exploitation principale, géographie au 01/01/2021.

## FOR G1 - Taux de scolarisation selon l'âge (en %)



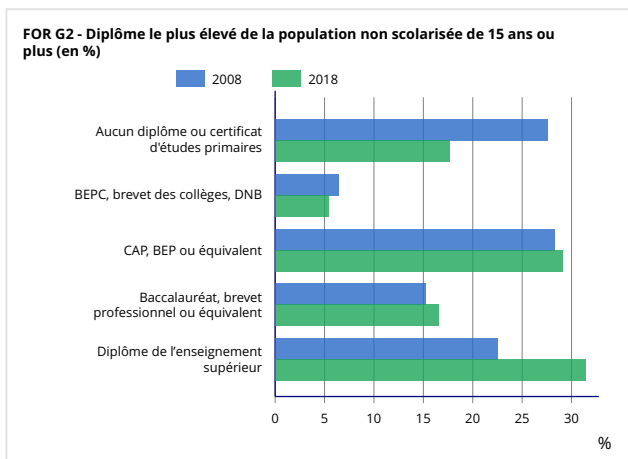
Sources : Insee, RP2008, RP2013 et RP2018, exploitations principales, géographie au 01/01/2021.

## FOR T2 - Diplôme le plus élevé de la population non scolarisée de 15 ans ou plus selon le sexe en 2018

	Ensemble	Hommes	Femmes
<b>Population non scolarisée de 15 ans ou plus</b>	<b>1 284</b>	<b>655</b>	<b>629</b>
Part des titulaires en %			
Aucun diplôme ou certificat d'études primaires	17,6	15,6	19,6
BEPC, brevet des collèges, DNB	5,4	3,9	7,0
CAP, BEP ou équivalent	29,0	36,0	21,7
Baccalauréat, brevet professionnel ou équivalent	16,6	16,5	16,7
Diplôme de l'enseignement supérieur de niveau bac + 2	13,9	12,5	15,3
Diplôme de l'enseignement supérieur de niveau bac + 3 ou bac + 4	9,1	6,8	11,5
Diplôme de l'enseignement supérieur de niveau bac + 5 ou plus	8,5	8,7	8,2

Source : Insee, RP2018 exploitation principale, géographie au 01/01/2021.





Note : Les modalités de réponse ayant évolué au cours des enquêtes de recensement, les valeurs ne peuvent être obtenues pour le millésime 2013.

Sources : Insee, RP2008, RP2018, exploitations principales, géographie au 01/01/2021.

Commune de Saint-Sauveur (31516)

### EMP T1 - Population de 15 à 64 ans par type d'activité

	2008	2013	2018
<b>Ensemble</b>	<b>1 104</b>	<b>1 113</b>	<b>1 093</b>
<b>Actifs en %</b>	<b>77,5</b>	<b>80,2</b>	<b>79,1</b>
Actifs ayant un emploi en %	72,5	73,9	70,8
Chômeurs en %	5,0	6,3	8,4
<b>Inactifs en %</b>	<b>22,5</b>	<b>19,8</b>	<b>20,9</b>
Élèves, étudiants et stagiaires non rémunérés en %	6,8	7,3	10,3
Retraités ou préretraités en %	8,1	7,8	6,0
Autres inactifs en %	7,6	4,7	4,5

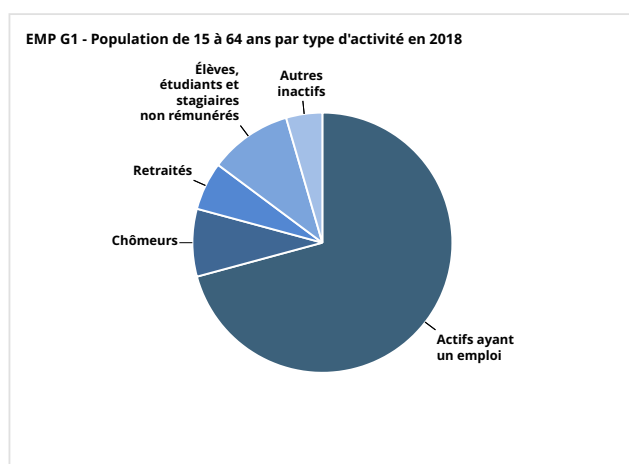
Sources : Insee, RP2008, RP2013 et RP2018, exploitations principales, géographie au 01/01/2021.

## EMP T2 - Activité et emploi de la population de 15 à 64 ans par sexe et âge en 2018

	Population	Actifs	Taux d'activité en %	Actifs ayant un emploi	Taux d'emploi en %
<b>Ensemble</b>	<b>1 093</b>	<b>865</b>	<b>79,1</b>	<b>774</b>	<b>70,8</b>
15 à 24 ans	171	57	33,4	40	23,4
25 à 54 ans	703	670	95,3	622	88,5
55 à 64 ans	220	138	63,0	112	50,8
<b>Hommes</b>	<b>571</b>	<b>467</b>	<b>81,8</b>	<b>431</b>	<b>75,4</b>
15 à 24 ans	98	40	40,5	29	29,3
25 à 54 ans	354	351	99,1	338	95,4
55 à 64 ans	119	77	64,6	65	54,2
<b>Femmes</b>	<b>522</b>	<b>398</b>	<b>76,2</b>	<b>343</b>	<b>65,7</b>
15 à 24 ans	72	17	23,7	11	15,3
25 à 54 ans	349	319	91,4	284	81,5
55 à 64 ans	101	62	61,1	47	46,9

Source : Insee, RP2018 exploitation principale, géographie au 01/01/2021.

## EMP G1 - Population de 15 à 64 ans par type d'activité en 2018



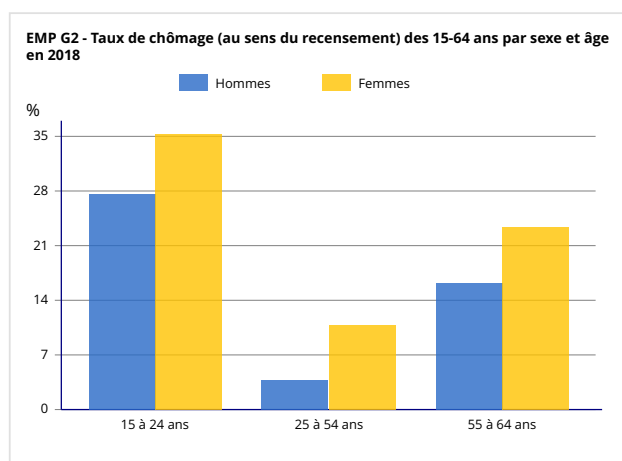
Source : Insee, RP2018 exploitation principale, géographie au 01/01/2021.

## EMP T4 - Chômage (au sens du recensement) des 15-64 ans

	2008	2013	2018
<b>Nombre de chômeurs</b>	<b>55</b>	<b>70</b>	<b>92</b>
Taux de chômage en %	6,4	7,8	10,6
Taux de chômage des hommes en %	3,8	7,3	7,8
Taux de chômage des femmes en %	9,3	8,5	13,8
Part des femmes parmi les chômeurs en %	67,9	50,7	60,0

Sources : Insee, RP2008, RP2013 et RP2018, exploitations principales, géographie au 01/01/2021.

## EMP G2 - Taux de chômage (au sens du recensement) des 15-64 ans par sexe et âge en 2018



Source : Insee, RP2018 exploitation principale, géographie au 01/01/2021.

## EMP T5 - Emploi et activité

	2008	2013	2018
Nombre d'emplois dans la zone	887	930	1 012
Actifs ayant un emploi résidant dans la zone	805	828	781
Indicateur de concentration d'emploi	110,2	112,3	129,6
Taux d'activité parmi les 15 ans ou plus en %	64,8	65,7	61,5

L'indicateur de concentration d'emploi est égal au nombre d'emplois dans la zone pour 100 actifs ayant un emploi résidant dans la zone.

Sources : Insee, RP2008, RP2013 et RP2018, exploitations principales lieu de résidence et lieu de travail, géographie au 01/01/2021.

## EMP T6 - Emplois selon le statut professionnel

	2008	%	2013	%	2018	%
<b>Ensemble</b>	<b>887</b>	<b>100,0</b>	<b>930</b>	<b>100,0</b>	<b>1 012</b>	<b>100,0</b>
<b>Salariés</b>	<b>805</b>	<b>90,8</b>	<b>843</b>	<b>90,7</b>	<b>919</b>	<b>90,8</b>
<i>dont femmes</i>	269	30,3	324	34,9	367	36,3
<i>dont temps partiel</i>	77	8,7	79	8,5	80	7,9
<b>Non-salariés</b>	<b>82</b>	<b>9,2</b>	<b>86</b>	<b>9,3</b>	<b>93</b>	<b>9,2</b>
<i>dont femmes</i>	20	2,3	16	1,7	33	3,3
<i>dont temps partiel</i>	6	0,7	3	0,3	10	1,0

Sources : Insee, RP2008, RP2013 et RP2018, exploitations principales lieu de travail, géographie au 01/01/2021.

## Caractéristiques de l'emploi au sens du recensement en 2018

Commune de Saint-Sauveur (31516)

### ACT T1 - Population de 15 ans ou plus ayant un emploi selon le statut en 2018

	Nombre	%	dont % temps partiel	dont % femmes
<b>Ensemble</b>	<b>781</b>	<b>100,0</b>	<b>13,0</b>	<b>44,3</b>
Salariés	647	82,9	14,1	45,8
Non-salariés	134	17,1	7,6	37,0

Source : Insee, RP2018 exploitation principale, géographie au 01/01/2021.

### ACT T2 - Statut et condition d'emploi des 15 ans ou plus selon le sexe en 2018

	Hommes	%	Femmes	%
<b>Ensemble</b>	<b>435</b>	<b>100</b>	<b>346</b>	<b>100</b>
<b>Salariés</b>	<b>351</b>	<b>80,6</b>	<b>296</b>	<b>85,7</b>
Titulaires de la fonction publique et contrats à durée indéterminée	314	72,1	268	77,5
Contrats à durée déterminée	17	3,9	18	5,2
Intérim	9	2,1	2	0,6
Emplois aidés	1	0,2	3	0,9
Apprentissage - Stage	10	2,3	5	1,5
<b>Non-Salariés</b>	<b>84</b>	<b>19,4</b>	<b>50</b>	<b>14,3</b>
Indépendants	41	9,5	36	10,5
Employeurs	43	9,9	13	3,8
Aides familiaux	0	0,0	0	0,0

Source : Insee, RP2018 exploitation principale, géographie au 01/01/2021.

### ACT T3 - Salariés de 15 à 64 ans par sexe, âge et temps partiel en 2018

	Hommes	dont % temps partiel	Femmes	dont % temps partiel
<b>Ensemble</b>	<b>349</b>	<b>5,0</b>	<b>294</b>	<b>24,4</b>
15 à 24 ans	29	6,8	11	27,5
25 à 54 ans	275	4,1	247	23,6
55 à 64 ans	45	9,2	36	28,9

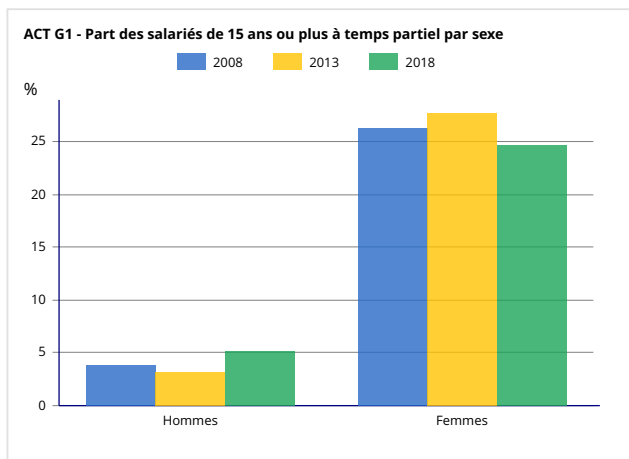
Source : Insee, RP2018 exploitation principale, géographie au 01/01/2021.

### ACT T4 - Lieu de travail des actifs de 15 ans ou plus ayant un emploi qui résident dans la zone

	2008	%	2013	%	2018	%
<b>Ensemble</b>	<b>805</b>	<b>100</b>	<b>828</b>	<b>100</b>	<b>781</b>	<b>100</b>
Travaillent :						
dans la commune de résidence	118	14,6	132	15,9	121	15,5
dans une commune autre que la commune de résidence	687	85,4	696	84,1	660	84,5

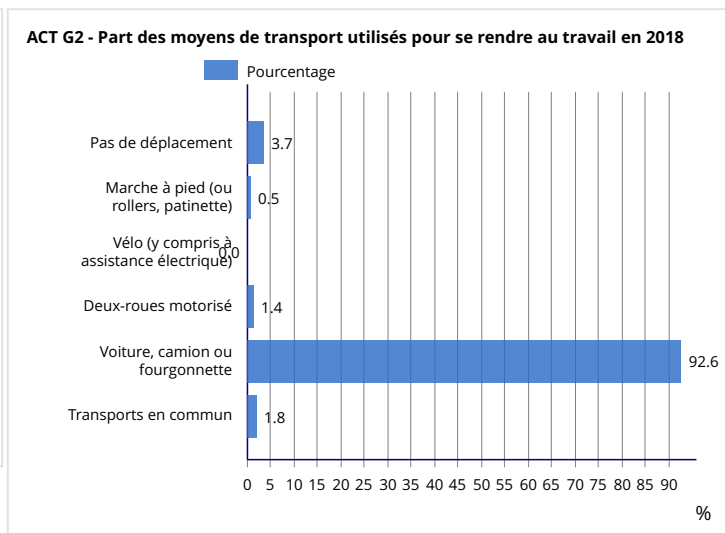
Sources : Insee, RP2008, RP2013 et RP2018, exploitations principales, géographie au 01/01/2021.

## ACT G1 - Part des salariés de 15 ans ou plus à temps partiel par sexe



Sources : Insee, RP2008, RP2013 et RP2018, exploitations principales, géographie au 01/01/2021.

## ACT G2 - Part des moyens de transport utilisés pour se rendre au travail en 2018



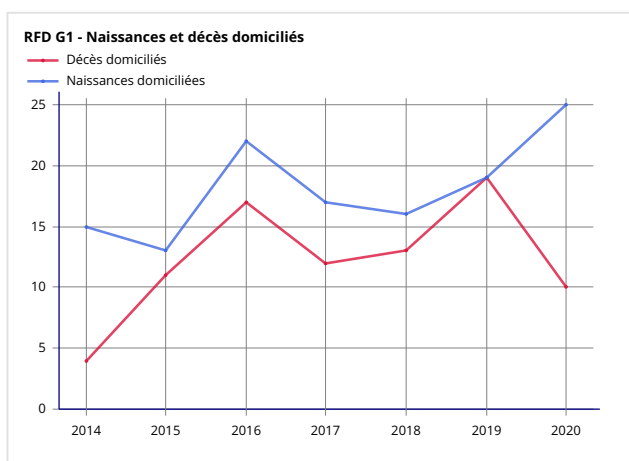
Champ : actifs de 15 ans ou plus ayant un emploi.

Source : Insee, RP2018 exploitation principale, géographie au 01/01/2021.

## Naissances et décès domiciliés 2014-2020

Commune de Saint-Sauveur (31516)

### RFD G1 - Naissances et décès domiciliés



Source : Insee, statistiques de l'état civil en géographie au 01/01/2021.

## Revenus et pauvreté des ménages en 2018

Commune de Saint-Sauveur (31516)

### REV T1 - Ménages fiscaux de l'année 2018

	2018
Nombre de ménages fiscaux	645
Nombre de personnes dans les ménages fiscaux	1 725
Médiane du revenu disponible par unité de consommation (en euros)	24 890
Part des ménages fiscaux imposés (en %)	

Champ : ménages fiscaux - hors communautés et sans abris.

Source : Insee-DGFIP-Cnaf-Cnav-Ccmsa, Fichier localisé social et fiscal (FiLoSoFi) en géographie au 01/01/2021.

## Caractéristiques des établissements fin 2018

Commune de Saint-Sauveur (31516)

### RES T1P - Établissements actifs employeurs par secteur d'activité agrégé et taille fin 2018

	Total	%	0 salarié	1 à 9 salarié(s)	10 salariés ou plus
<b>Ensemble</b>	<b>73</b>	<b>100,0</b>	<b>6</b>	<b>43</b>	<b>24</b>
Agriculture, sylviculture et pêche	0	0,0	0	0	0
Industrie	7	9,6	0	3	4
Construction	25	34,2	4	17	4
Commerce, transports, services divers	37	50,7	2	22	13
<i>dont commerce et réparation automobile</i>	11	15,1	0	9	2
Administration publique, enseignement, santé, action sociale	4	5,5	0	1	3

Champ : hors secteur de la défense et hors particuliers employeurs.

Source : Insee, Flores (Fichier Localisé des Rémunérations et de l'Emploi Salarié) en géographie au 01/01/2021.

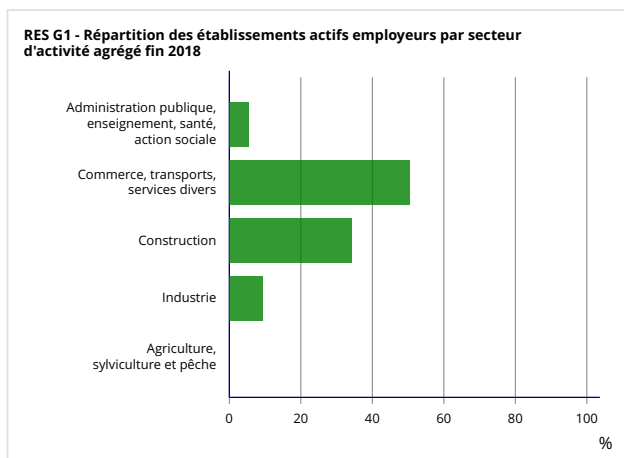
### RES T2P - Postes salariés par secteur d'activité agrégé et taille d'établissement fin 2018

	Total	%	1 à 9 salarié(s)	10 salariés ou plus
<b>Ensemble</b>	<b>1 137</b>	<b>100,0</b>	<b>154</b>	<b>983</b>
Agriculture, sylviculture et pêche	0	0,0	0	0
Industrie	86	7,6	13	73
Construction	178	15,7	55	123
Commerce, transports, services divers	812	71,4	81	731
<i>dont commerce et réparation automobile</i>	71	6,2	37	34
Administration publique, enseignement, santé, action sociale	61	5,4	5	56

Champ : hors secteur de la défense et hors particuliers employeurs.

Source : Insee, Flores (Fichier Localisé des Rémunérations et de l'Emploi Salarié) en géographie au 01/01/2021.

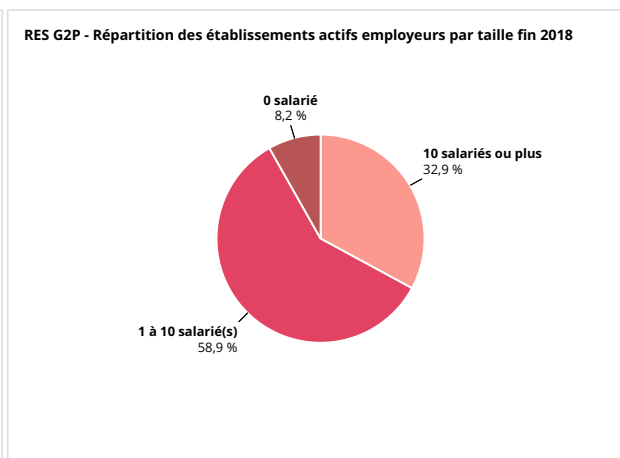
### RES G1 - Répartition des établissements actifs employeurs par secteur d'activité agrégé fin 2018



Champ : hors secteur de la défense et hors particuliers employeurs.

Source : Insee, Flores (Fichier Localisé des Rémunérations et de l'Emploi Salarié) en géographie au 01/01/2021.

### RES G2P - Répartition des établissements actifs employeurs par taille fin 2018



Champ : hors secteur de la défense et hors particuliers employeurs.

Source : Insee, Flores (Fichier Localisé des Rémunérations et de l'Emploi Salarié) en géographie au 01/01/2021.

## RES T3 - Établissements actifs employeurs selon les sphères de l'économie fin 2018

	Établissements		Postes salariés	
	Nombre	%	Nombre	%
<b>Ensemble</b>	<b>73</b>	<b>100,0</b>	<b>1 137</b>	<b>100,0</b>
Sphère productive	34	46,6	838	73,7
<i>dont domaine public</i>	0	0,0	0	0,0
Sphère présentielle	39	53,4	299	26,3
<i>dont domaine public</i>	2	2,7	42	3,7

Champ : hors secteur de la défense et hors particuliers employeurs.

Source : Insee, Flores (Fichier Localisé des Rémunérations et de l'Emploi Salarié) en géographie au 01/01/2021.

## RES T5 - Particuliers employeurs fin 2018

	Particuliers employeurs	
	Nombre	%
<b>Ensemble</b>	<b>92</b>	<b>100,0</b>
Employeurs d'assistantes maternelles	41	44,6
Employeurs d'autres salariés	51	55,4

Champ : particuliers employeurs.

Source : Insee, Flores (Fichier Localisé des Rémunérations et de l'Emploi Salarié) en géographie au 01/01/2021.



# Démographie des entreprises en 2020

Commune de Saint-Sauveur (31516)

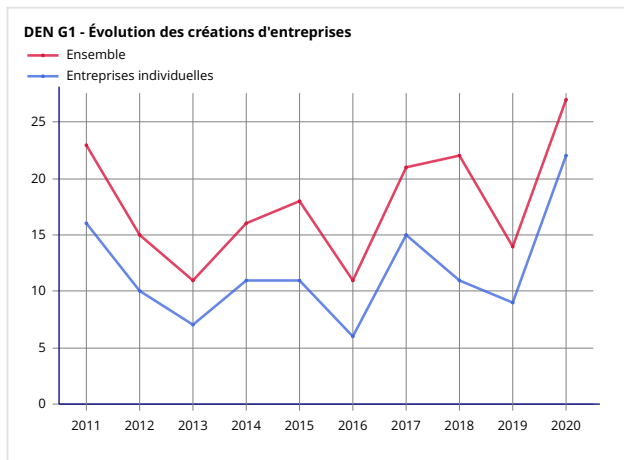
## DEN T1 - Créations d'entreprises par secteur d'activité en 2020

	Entreprises créées		Dont entreprises individuelles	
	Nombre	%	Nombre	%
<b>Ensemble</b>	<b>27</b>	<b>100,0</b>	<b>22</b>	<b>81,5</b>
Industrie manufacturière, industries extractives et autres	2	7,4	2	100,0
Construction	2	7,4	1	50,0
Commerce de gros et de détail, transports, hébergement et restauration	13	48,1	10	76,9
Information et communication	1	3,7	1	100,0
Activités financières et d'assurance	0	0,0	0	
Activités immobilières	0	0,0	0	
Activités spécialisées, scientifiques et techniques et activités de services administratifs et de soutien	5	18,5	5	100,0
Administration publique, enseignement, santé humaine et action sociale	3	11,1	2	66,7
Autres activités de services	1	3,7	1	100,0

Champ : activités marchandes hors agriculture.

Source : Insee, Répertoire des entreprises et des établissements (Sirene) en géographie au 01/01/2021.

## DEN G1 - Évolution des créations d'entreprises



Champ : activités marchandes hors agriculture.

Source : Insee, Répertoire des entreprises et des établissements (Sirene) en géographie au 01/01/2021.

## DEN T3 - Nombre d'unités légales par secteur d'activité au 31 décembre 2019

	Nombre	%
<b>Ensemble</b>	<b>177</b>	<b>100,0</b>
Industrie manufacturière, industries extractives et autres	8	4,5
Construction	49	27,7
Commerce de gros et de détail, transports, hébergement et restauration	52	29,4
Information et communication	4	2,3
Activités financières et d'assurance	5	2,8
Activités immobilières	3	1,7
Activités spécialisées, scientifiques et techniques et activités de services administratifs et de soutien	25	14,1
Administration publique, enseignement, santé humaine et action sociale	21	11,9
Autres activités de services	10	5,6

Champ : activités marchandes hors agriculture.

Source : Insee, Répertoire des entreprises et des établissements (Sirene) en géographie au 01/01/2021.

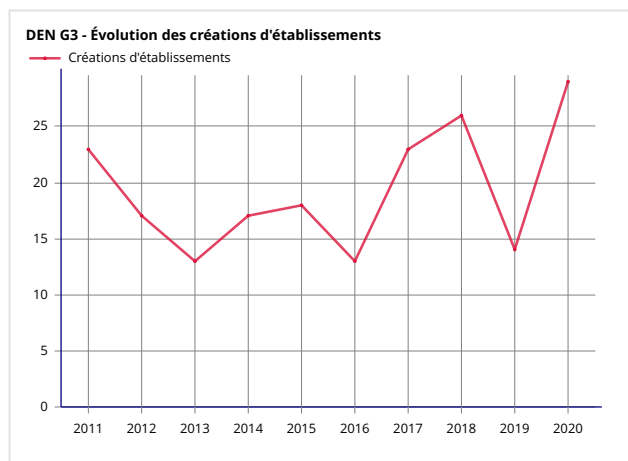
## DEN T4 - Créations d'établissements par secteur d'activité en 2020

	Ensemble	%
<b>Ensemble</b>	<b>29</b>	<b>100,0</b>
Industrie manufacturière, industries extractives et autres	1	3,4
Construction	3	10,3
Commerce de gros et de détail, transports, hébergement et restauration	13	44,8
Information et communication	2	6,9
Activités financières et d'assurance	1	3,4
Activités immobilières	0	0,0
Activités spécialisées, scientifiques et techniques et activités de services administratifs et de soutien	4	13,8
Administration publique, enseignement, santé humaine et action sociale	3	10,3
Autres activités de services	2	6,9

Champ : activités marchandes hors agriculture.

Source : Insee, Répertoire des entreprises et des établissements (Sirene) en géographie au 01/01/2021.

## DEN G3 - Évolution des créations d'établissements



Champ : activités marchandes hors agriculture.

Source : Insee, Répertoire des entreprises et des établissements (Sirene) en géographie au 01/01/2021.

## DEN T5 - Nombre d'établissements par secteur d'activité au 31 décembre 2019

	Nombre	%
<b>Ensemble</b>	<b>199</b>	<b>100,0</b>
Industrie manufacturière, industries extractives et autres	9	4,5
Construction	52	26,1
Commerce de gros et de détail, transports, hébergement et restauration	58	29,1
Information et communication	6	3,0
Activités financières et d'assurance	5	2,5
Activités immobilières	3	1,5
Activités spécialisées, scientifiques et techniques et activités de services administratifs et de soutien	33	16,6
Administration publique, enseignement, santé humaine et action sociale	22	11,1
Autres activités de services	11	5,5

Champ : activités marchandes hors agriculture.

Source : Insee, Répertoire des entreprises et des établissements (Sirene) en géographie au 01/01/2021.

## Tourisme en 2021

Commune de Saint-Sauveur (31516)

### TOU T1 - Nombre et capacité des hôtels au 1er janvier 2021

	Hôtels	Chambres
<b>Ensemble</b>	<b>0</b>	<b>0</b>
1 étoile	0	0
2 étoiles	0	0
3 étoiles	0	0
4 étoiles	0	0
5 étoiles	0	0
Non classé	0	0

Source : Insee, partenaires territoriaux en géographie au 01/01/2021.

### TOU T2 - Nombre et capacité des campings au 1er janvier 2021

	Terrains	Emplacements
<b>Ensemble</b>	<b>1</b>	<b>35</b>
1 étoile	1	35
2 étoiles	0	0
3 étoiles	0	0
4 étoiles	0	0
5 étoiles	0	0
Non classé	0	0

Source : Insee, partenaires territoriaux en géographie au 01/01/2021.

### TOU T3 - Nombre d'autres hébergements collectifs au 1er janvier 2021

	Hébergement	Nombre de places lit (1)
<b>Ensemble</b>	<b>0</b>	<b>0</b>
Résidence de tourisme et hébergements assimilés	0	0
Village vacances - Maison familiale	0	0
Auberge de jeunesse - Centre sportif	0	0

(1) chambres, appartements, dortoirs...

Source : Insee, partenaires territoriaux en géographie au 01/01/2021.

## Pour en savoir plus

---

> [Base de données associée pour l'ensemble des communes](#)